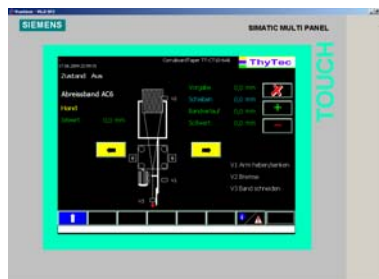
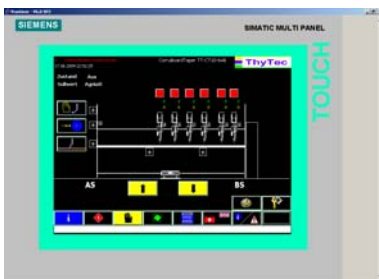


## CorruBoardTaper TT-CT10

Das von der Firma ThyTec GmbH entwickelte und vertriebene CorruBoard-Taper-System besteht durch seine äusserst knappen Dimensionen und durch eine sehr einfache Bedienung. Auf dem bis zu 3 Meter langen Aufleger können bis zu 8 Aufreissbänder montiert werden, Standard sind 4 Bänder. Der minimale Abstand zwischen den einzelnen Bändern beträgt 255 mm. Mit seiner geringen Breite von 1400 mm, inkl. Arbeitsbühne kann der CorruBoardTaper praktisch in jede Wellpappenanlage eingebunden werden.



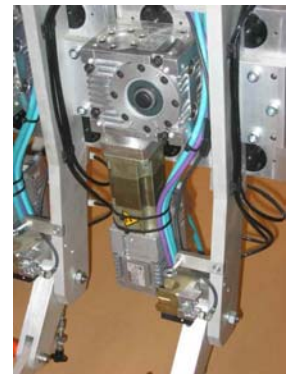
### Komplette Bedienung ab Touch-Panel



- Vollautomatisches Positionieren der Aufreissbänder, lediglich Eingabe der jeweiligen Position
- Jede Bandposition kann ab dem Panel während des Betriebs korrigiert werden
- Jedes Auftreissband kann manuell ab dem Touch positioniert werden
- Automatisches Nachfahren am von extern gelieferten Bandverlauf ❶
- Automatisches Selektieren des optimalen Aufreissbandes ❶

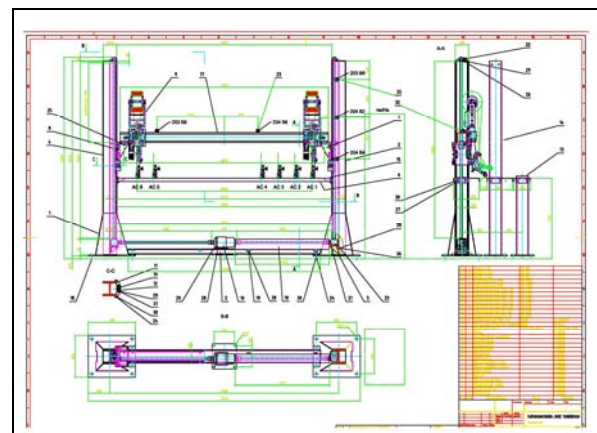
## Weitere High-Lights des CorruBoardTapers

- Automatisches Kalibrieren der Bänder
- Start und Stopp bei kleiner bzw. mittlerer WPA-Geschwindigkeit
- Automatisch kontrollierte Rollbremse
- Anbringen von Klebebändern bis zu 25mm Breite
- Automatisches Bandabschneiden bei Auftragsende
- Weltweite Online-Ferndiagnose via Telefon ①



## Optionen auf Anfrage

- Kommunikation zum Host-Rechner
- Zweite Bedienstation für Leitstand
- Messsystem zum automatischen Korrigieren der Position der Bänder
- Riller für Spezialdruck
- Arbeitsbreite bis 3.3 Meter
- Tandemanlage



## Kosten

Die Kosten für die Basiseinheit (TT-CT10-4T), bestehend aus 4 Aufreissband-Einheiten inkl. einer Bedienung ab Touch-Panel und automatischem Positionieren und Nachführen belaufen sich auf € 115'000.--. Die Kosten gelten innerhalb Europa. Eine Ligth-Version, ohne die Positionen ①, ist bereits ab € 95'000.-- verfügbar (TT-CT10-4L).